

Étude MEDEF 09-2017

(extrait)



Méthodologie de l'étude



Echantillon

Un échantillon de **265 entreprises** a été pris en compte
(échantillon : base Kompass de 40 000 contacts)



Dates de terrain

L'enquête a été réalisée du **20 juin** au **20 septembre 2017**.



Méthodologie

L'enquête s'est déroulée sur Internet. L'échantillon a fait l'objet d'un triple redressement sur la taille de l'entreprise, sur l'intérêt et la pratique des répondants pour le sport.

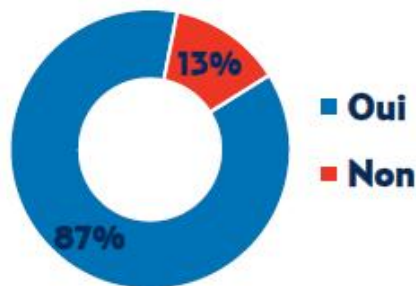


Le sport en entreprise, des bienfaits connus des chefs d'entreprises !



“
87% des dirigeants sondés déclarent avoir déjà entendu parler des effets positifs de la pratique sportive des salariés sur la compétitivité de l'entreprise.

Avez-vous déjà entendu parler des **effets positifs de la pratique** d'une activité physique ou sportive de vos salariés sur la compétitivité de votre entreprise ?



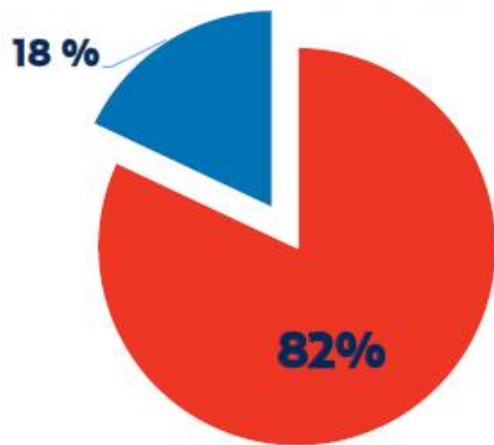
↑ 97% des entreprises de + 1500 Millions d'€ connaissent les bienfaits

↑ 91% des dirigeants ayant une pratique sportive régulière connaissent les bienfaits



Pourtant une offre sport encore **trop peu présente** au sein des entreprises

Votre entreprise propose-t-elle à ses salariés une ou plusieurs initiatives en faveur de la pratique physique et sportive ?



Une très large majorité (82%) des entreprises françaises n'ont pas encore mis en place des initiatives en faveur de la pratique physique et sportive. Seules 18% des entreprises déclarent mettre en place des APS (chiffre à prendre avec prudence, puisqu'une grande partie de ces initiatives demeurent ponctuelles).

« *Le sport en entreprise : des croyants, mais pas assez de pratiquants* »

Si

87%

De dirigeants **ont entendu** parler des bienfaits du sport en entreprise

Seulement

18%

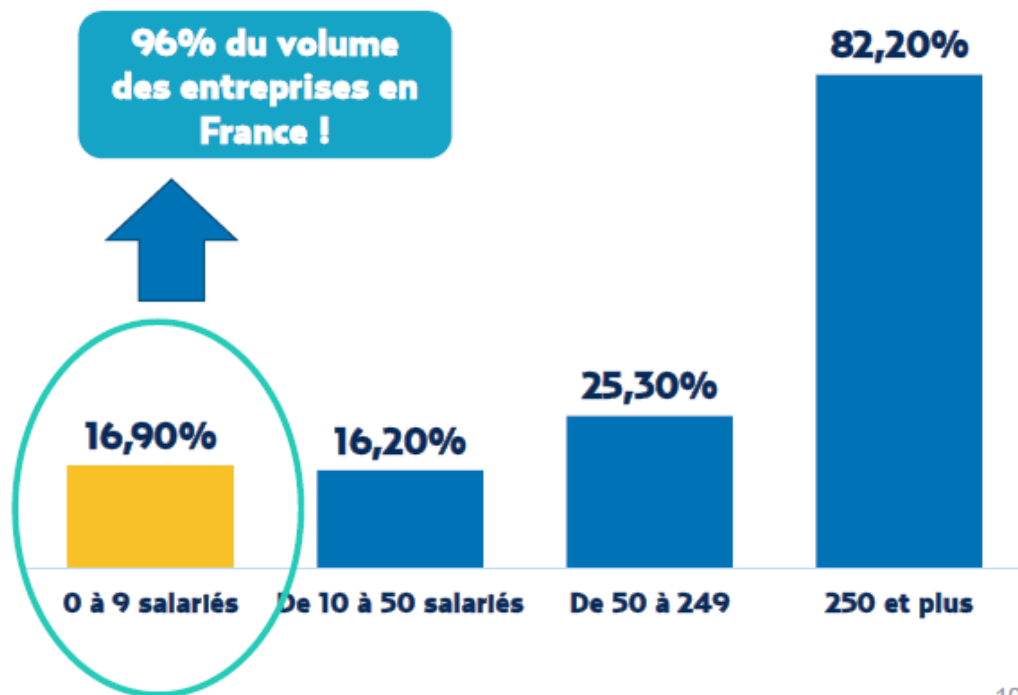
Des entreprises **mettent en place** une offre de sport en entreprise

Chiffre déclaratif à prendre avec prudence

Un énorme potentiel de développement chez les petites entreprises !

La taille de l'entreprise influe sur la mise en œuvre d'APS. Si les grandes entreprises mettent quasi-systématiquement en œuvre des APS (82% pour les 250 salariés et plus), on remarque que le potentiel de développement des APS se trouve chez les petites et moyennes (entre 0 et 50 salariés, seulement 17% d'APS) !

Votre entreprise propose-t-elle à ses salariés une ou plusieurs initiatives en faveur de la pratique physique et sportive ? OUI



Encore trop peu d'initiatives pérennes !

Quelle est la nature de cette Initiative ?

Ponctuelle

Pérenne

35 %



Evènement ponctuel

Mise à disposition de douche/vestiaires : 4%

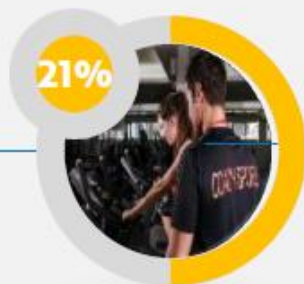
Indemnité kilométrique vélo : 4%

33%



Aménagement du temps de travail

21%



Action de sensibilisation

16%



Mise à disposition d'une salle de sport



93 % des entreprises de + 1500 M€ ayant mis en place une APS

15%



Remboursement un club/salle de sport



70 % des entreprises de + 1500 M€ ayant mis en place une APS

Alors pourquoi les entreprises ne **passent-elle pas à l'action** ?



Quels sont les principaux freins qui vous empêchent de mettre en œuvre des activités physiques ou sportives ?

1.

Locaux de l'entreprises non adaptés (34 %)

2.

Absence de ressources humaines (19%)

3.

Contexte économique ou social (16%)