



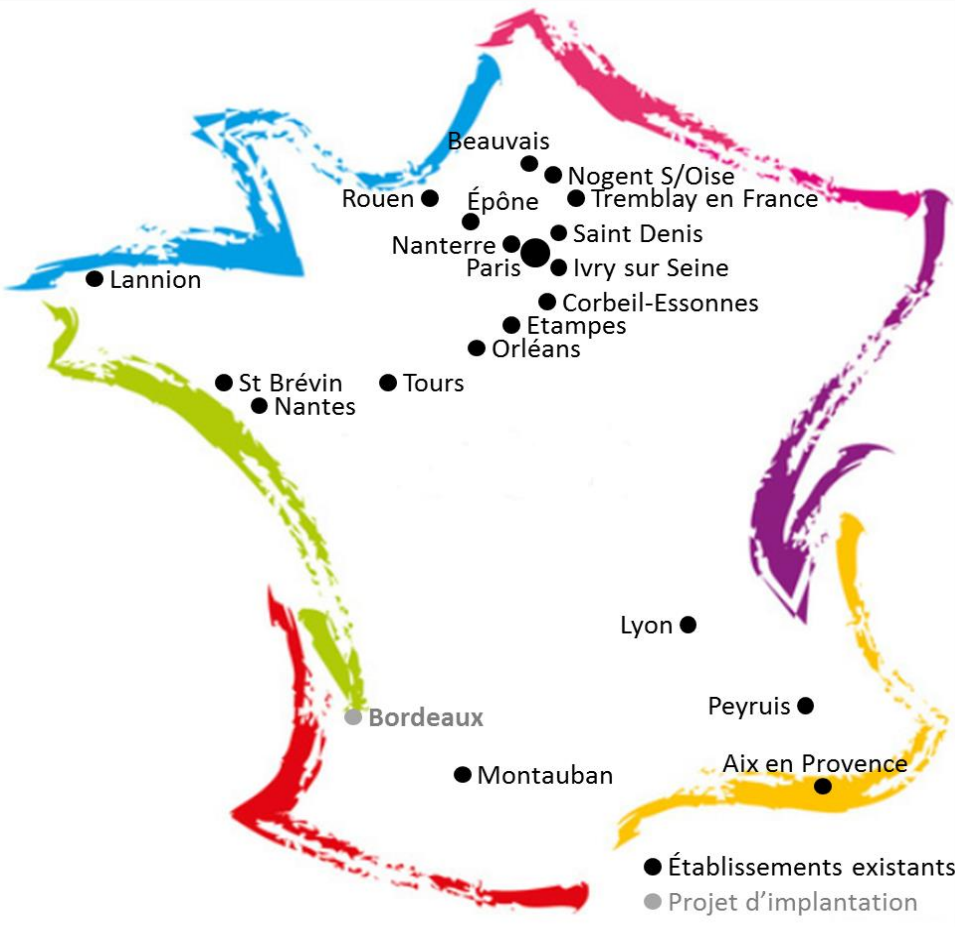
Créateur d'emploi depuis 1954

BIENVENUS SUR LE SITE D'ETAMPES



- Création en 1954
 - Reconnue d'utilité publique en 1968
 - Gère 25 établissements
- Plus de 1 740 professionnels dont 1 350 en situation de handicap
- 2 272 700 heures de production
- Chiffre d'affaires 2017 : 43,6 M€
- Plus de 43 700 m² de locaux

ANR SERVICES : marque commerciale ANRH



- Une vaste gamme de prestations de services
- la force d'un réseau qui assure souplesse et réactivité
- des solutions personnalisées avec engagement de résultats
- des prestations réalisées dans nos ateliers ou sur sites clients



ANR
SERVICES

Une démarche qualité groupe selon le référentiel ISO 9001 : 2015



Deux ensembles complémentaires...

Marché du travail
Secteur adapté

20 EA

1 050 salariés handicapés



Secteur protégé

4 ESAT 1 CRP

390 usagers et stagiaires



... pour pérenniser et développer des emplois pour des personnes en situation de handicap, par la vente de savoir-faire (prestations de services)

Notre démarche RSE



- Défendre notre modèle d'organisation
 - Respectueux de la loi du 11 février 2005
 - Appartenant à l'économie sociale et solidaire
 - Créateur d'emploi pour des personnes en situation de handicap
 - Soucieux de renforcer les relations avec ses différents partenaires
 - Des tarifs ajustés et compétitifs



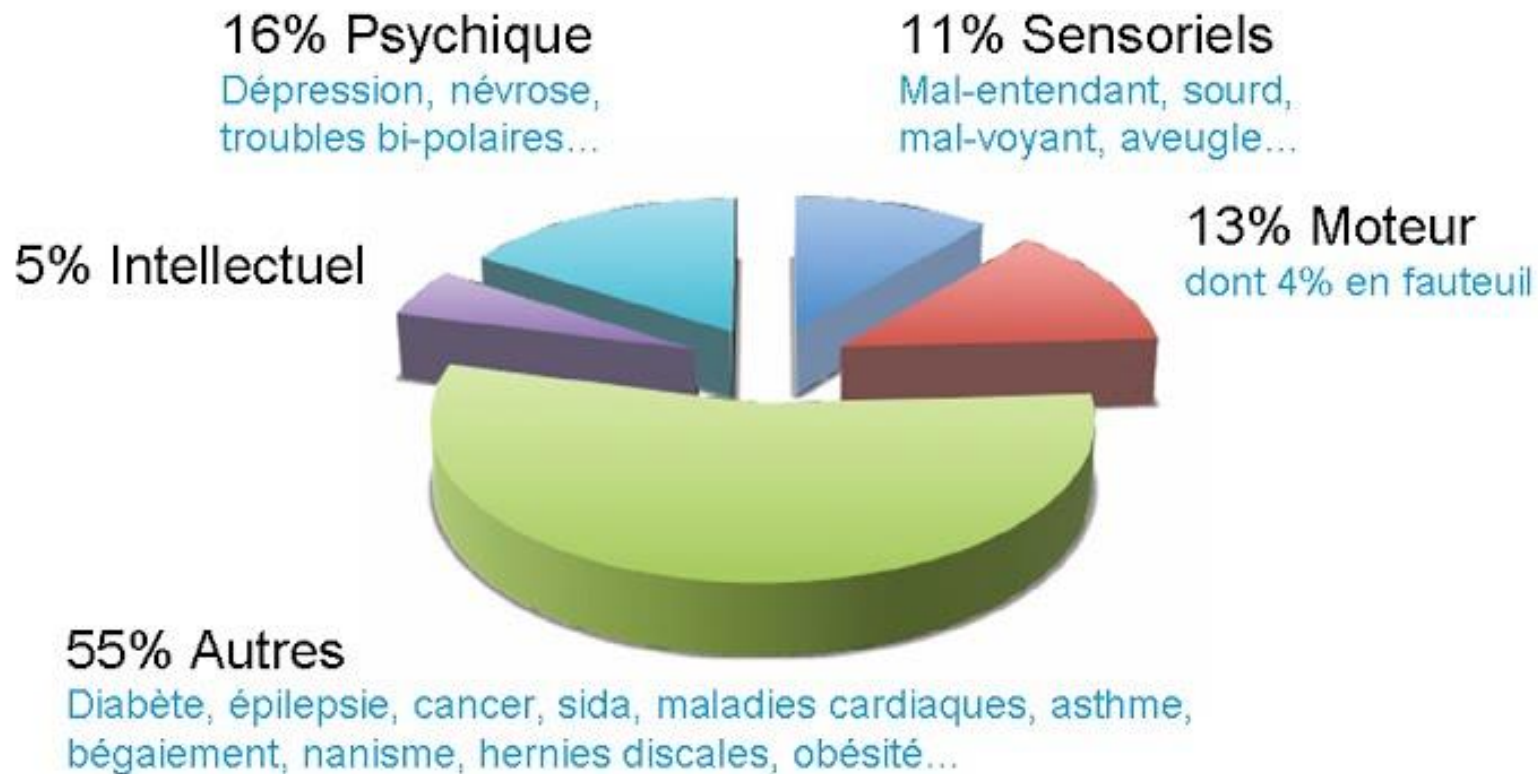
Les chiffres du handicap qui font réfléchir...



- ▶ **3%** des personnes handicapées sont en fauteuil roulant
- ▶ **80%** des personnes ont un handicap invisible **et ne nécessitent pas** d'adapter les postes de travail
- ▶ **88%** des personnes handicapées le sont devenues au cours de leur vie
- ▶ **17%** le sont devenues suite à un accident de travail ou à une maladie professionnelle
- ▶ **+ 60%** de chômage pour les personnes handicapées



Les chiffres du handicap en France



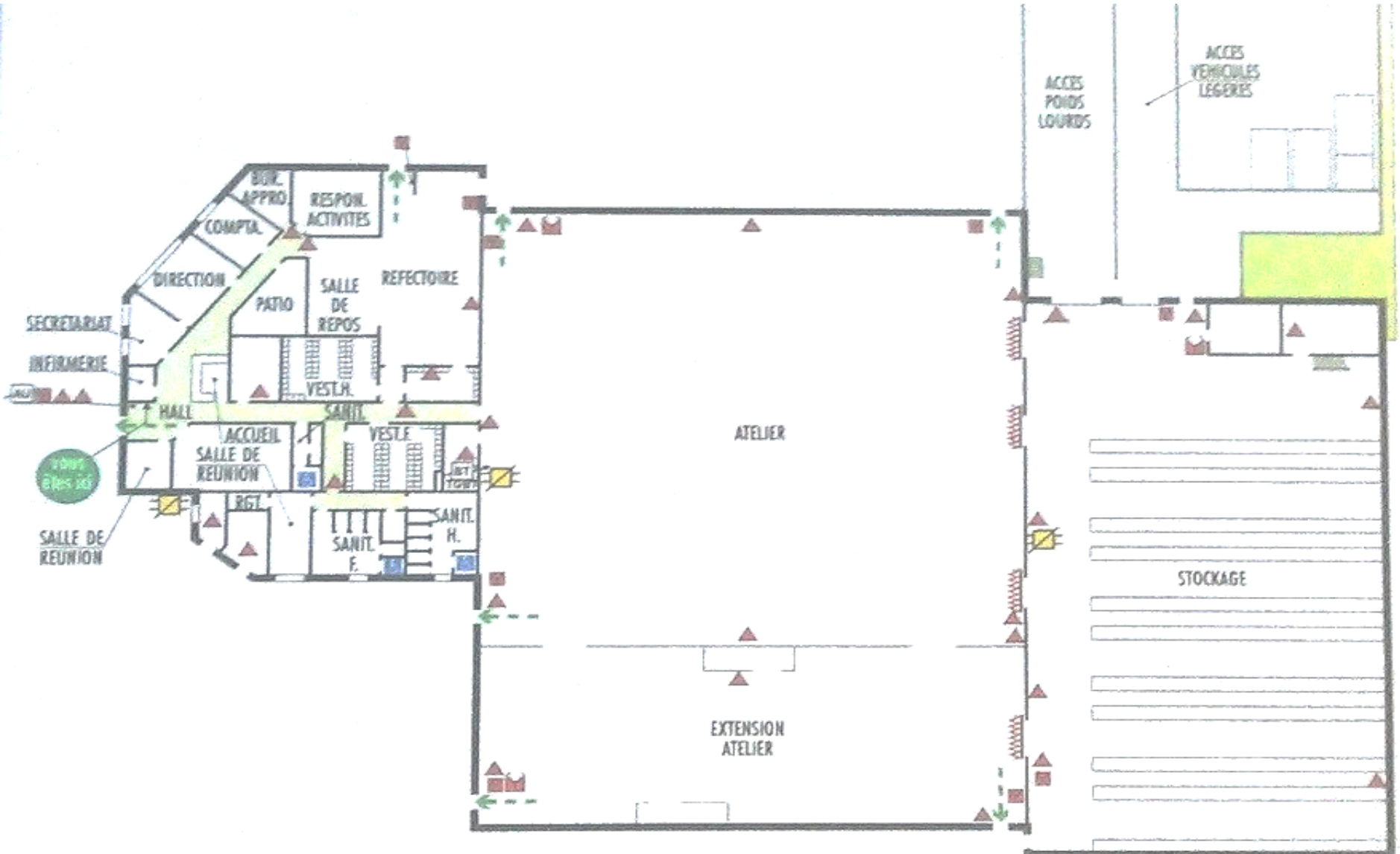
Pour les personnes en âge de travailler

EA d'Etampes en quelques chiffres



- Création en 1988
- Chiffre d'affaires 2017 : 3,5 M€
- Effectifs 2017 : 105 salariés dont + de 80% en situation de handicap
 - ▶ Moyenne d'âge de l'établissement : 46 ans
 - ▶ Taux d'encadrement : 12 personnes soit 13%
- Surfaces développées :
 - 3 500 m² de surfaces couvertes réparties sur 11000 m² terrain dont
 - ▶ 1000 m² de stockage (capacité de stockage de 700 palettes)
 - ▶ 2000 m² d'atelier
 - ▶ 500 m² de bureau

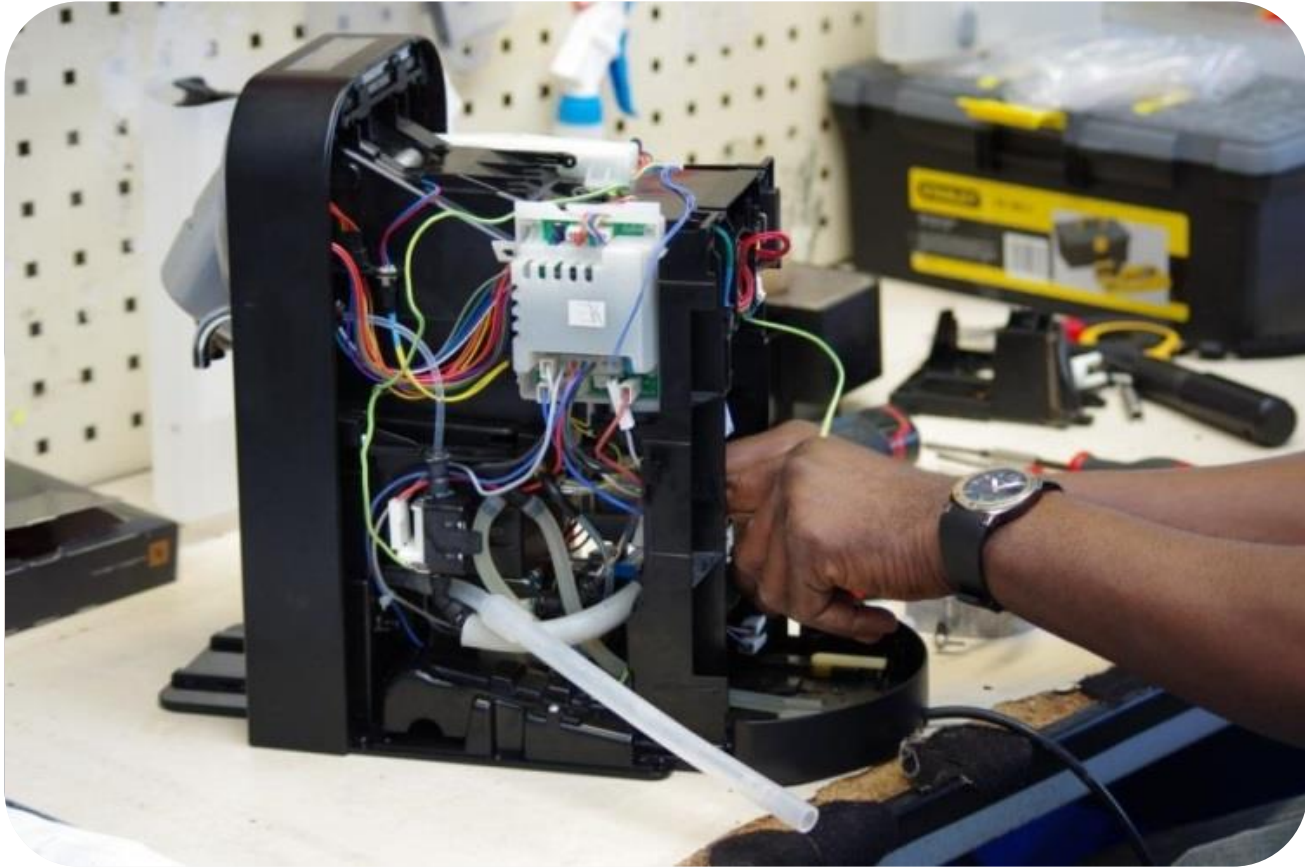
Entreprise Adaptée d'Etampes



EA d'Etampes : Le spécialiste du SAV



- Notre principale cœur de métier :
Le **SAV** sous de multiples formes
- Réparation machine à CAFE :
 - Machine pour les particuliers : BtoC
 - Machine pour les professionnels BtoB
 - Robots CAFE grain
- Reconditionnement des machines à CAFE, de Fontaines à eau....
- Réparation Petit Electro-Ménager : BtoB / BtoC
 - ▶ Tous types de matériels :
Aspirateur, centrale vapeur, cuiseur, friteuse, four micro-onde, robot culinaire, machine....



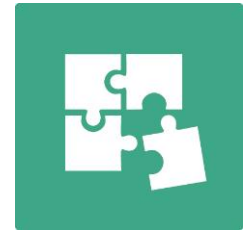
EA d'Etampes : Sous-traitance industrielle



- **Automobile:** assemblage de sous ensembles (thermostat de boîte à vitesse Renault, Sous ensemble de régulation température moteur....)
- **Automobile:** conditionnement de lots de pièces
- **Conditionnement:** façonnage, préparation d'échantillons.....
- **Alimentaire:** prestation réalisée sur site client, préparation de colis alimentaires haut de gamme (Lenôtre).
- **Préparation de commande;** sur site client ou sur site ANRH

Industrie

Montage-Assemblage



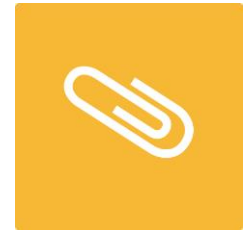
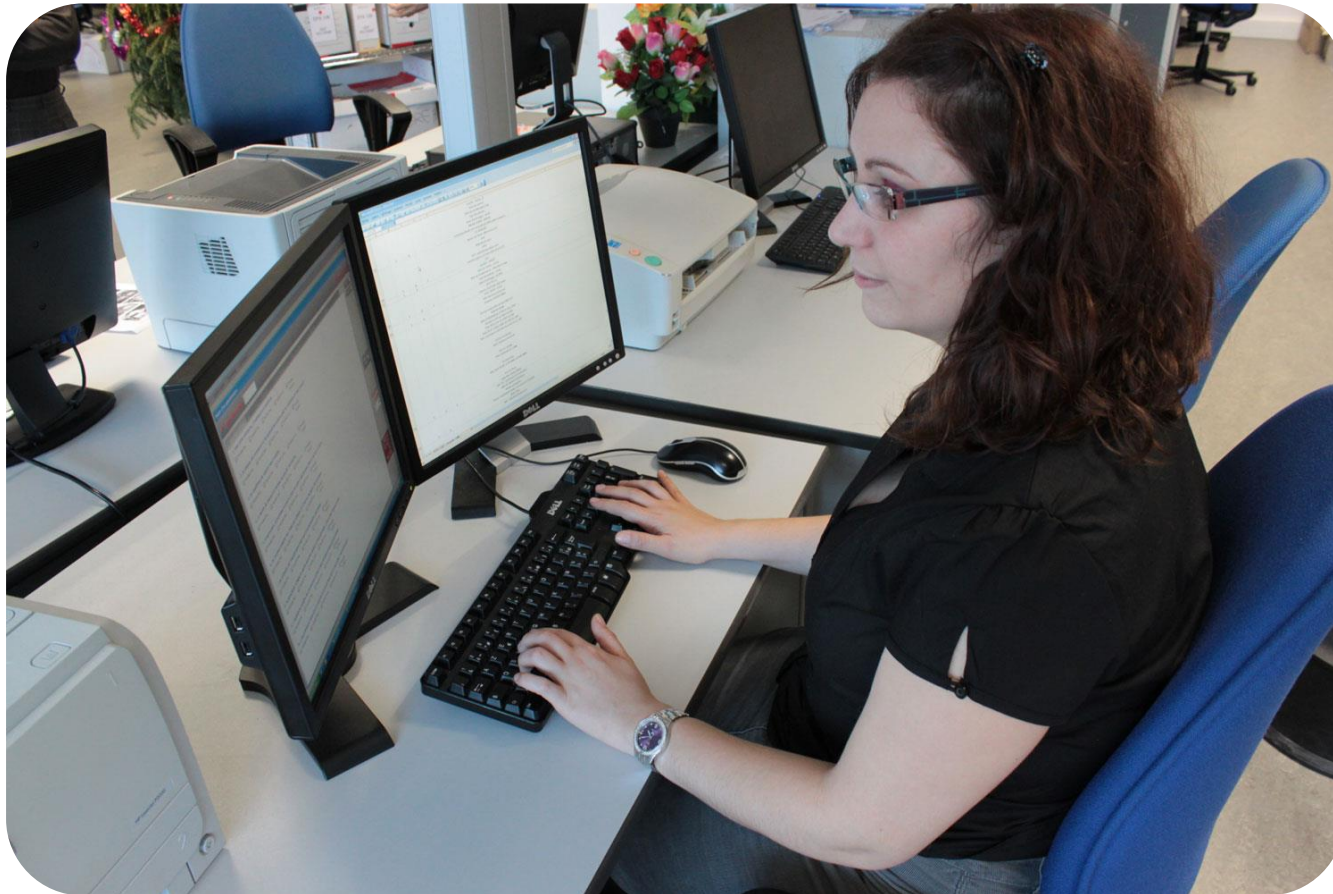
EA d'Etampes : Tertiaire



- **Archivage de documents:** archivage électronique de documents.
- **Gestion de contrats clients:** saisie dans ERP et archivage des documents.
- **Prestation d'accueil** et de tenue de standard téléphonique sur site client.

Tertiaire

Travaux administratifs



EA d'Etampes : ESPACES VERTS



- **Tontes:** Autoportée largeur de coupe 92cm, surfaces allant jusqu'à 20 000m²
- **Taille:** taille de haies et de mise en forme d'arbustes
- **Plantation;** plantation de haies, création de pelouses
- **Nettoyage:** binage, bêchage désherbage, nettoyage de dalles (haute pression)
- **Création paysagère:** massifs fleuris, rocailles....

Services

Espaces verts/ Hydroculture



Au-delà d'une simple prestation...



- Une démarche de partenariat durable avec engagement de résultats
 - *Contrats pluriannuels en sous-traitance ou co-traitance*
Prestations réalisées dans nos établissements ou sur sites clients
 - *Contrats-cadres*
Référéncés par la plupart des grandes entreprises comme un intervenant de qualité
- Exonération partielle de la contribution AGEFIPH⁽¹⁾ et FIPHFP⁽²⁾

1. Association de **G**estion du **F**onds pour l'**I**nsertion professionnelle des **P**ersonnes **H**andicapées

2. **F**onds pour l'**I**nsertion des **P**ersonnes **H**andicapées dans la **F**onction **P**ublique

...Un choix éthique



Optimiser votre
obligation
d'emploi
de travailleurs
handicapés

Déduire
+/- 25 %
de la prestation
de votre
cotisation

AGEFIPH/FIPHFP

l'**E**conomie
Sociale et
Solidaire, **un**
partenariat
gagnant

Permettre le
maintien et le
développement
de l'emploi

Votre atout sous-traitance



www.anr-services.fr

