



Une culture au cœur de mon territoire

La filière céréalière en Île-de-France



L'Île-de-France est une terre de tradition agricole où les céréales, et particulièrement le blé tendre, occupent une place prédominante. Les productions céréalières, reconnues pour leur qualité, et le secteur de la meunerie sont les emblèmes d'une filière dynamique...

LA FILIÈRE CÉRÉALIÈRE

LES CHIFFRES CLÉS

31 500, c'est le nombre de personnes employées par la filière céréalière en Île-de-France, soit un poids équivalent aux deux tiers de l'emploi dans l'industrie automobile régionale. Cette envergure repose notamment sur l'importance du secteur de la meunerie, qui représente 15 % de la production nationale de farine et génère, sur la région, 400 000 tonnes de flux de farine.

Les chiffres clés de la culture céréalière en Ile de France

- **3,2 millions** de tonnes de céréales produites (blé tendre, orge et escourgeon, maïs...)
- **9e** région productrice de blé tendre en France (5,5 % de la surface nationale en 2014)
- **61,3 %** de la SAU cultivée en céréales, dont **40,2 %** de la SAU en blé tendre
- **5 000** exploitations agricoles dont **3 000** qui cultivent des céréales
- **3 882** ha de céréales cultivés en mode biologique en 2013
- **1ère** région meunière française
- **15 %** du tonnage national de farine
- **1 milliard** de baguettes de pain vendues chaque année sur la région
- **74 %** des Franciliens ont une image positive de la culture des céréales dans leur région, et **83 %** considèrent que les produits céréaliers sont de bonne qualité

Le saviez-vous ?

25 000 baguettes de 250 grammes peuvent être fabriquées avec un hectare de blé tendre, soit 6,2 tonnes de farine.

7 000 paquets de pâtes de 500 grammes, soit 3 850 kg de pâtes, peuvent être fabriqués avec un hectare de blé dur.

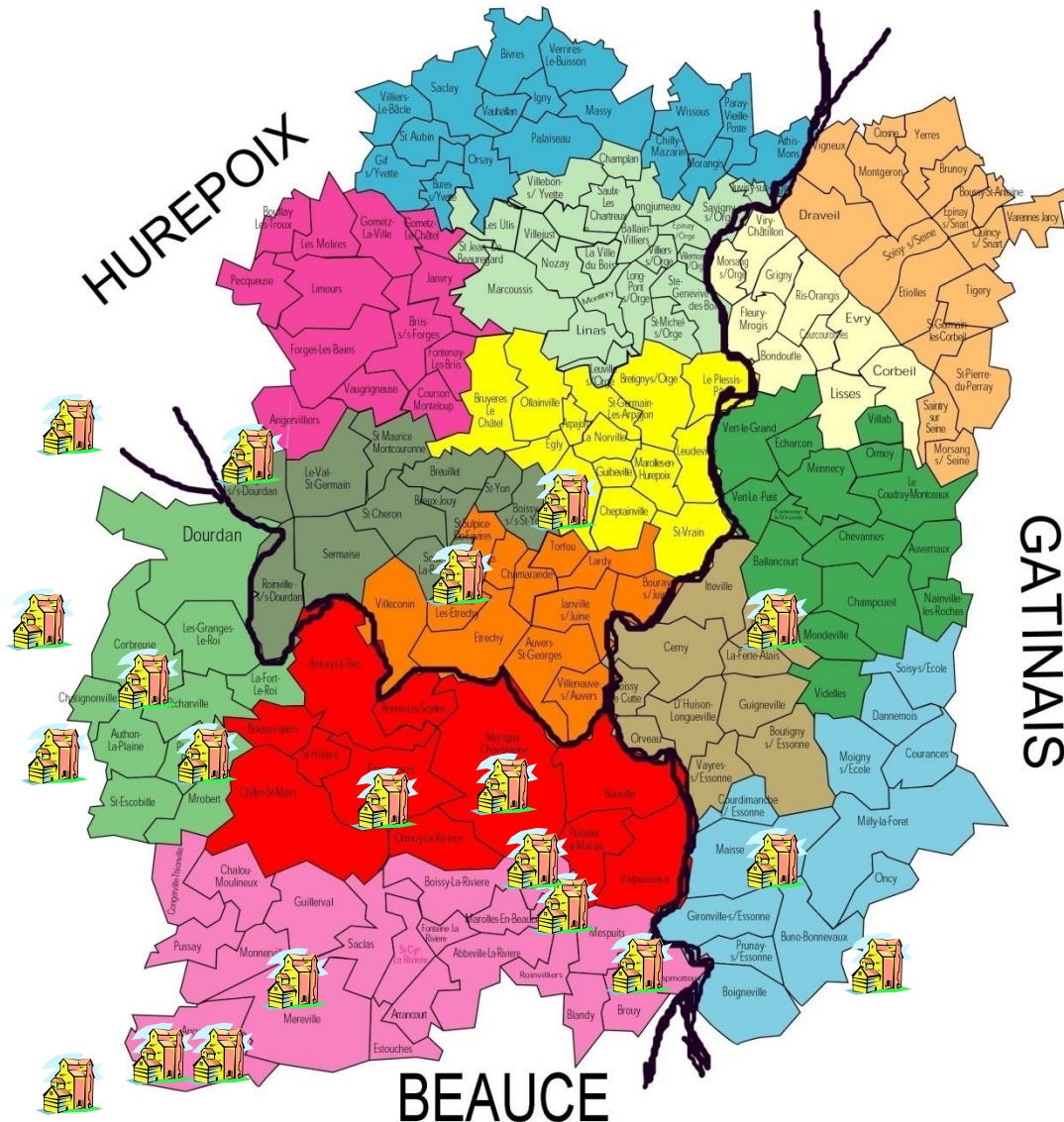
140 000 verres de 25 centilitres, soit 35 000 litres de bière, peuvent être produits avec un hectare d'orge de brasserie.

13 tonnes d'aliments composés pour animaux sont produites grâce à un hectare de céréales, ces aliments étant composés à 50 % de céréales.



Implantations :

20 sites pour 180 .000 tonnes de stockage



Chiffres clés

Collecte de 300.000 t

Notre logistique :
camion, train, péniche

Exportation CEE et pays
tiers :
30 à 50 %

Le modèle agricole coopératif

SOLIDAIRES, PERFORMANTES, INNOVANTES

Le capitalisme coopératif : prendre en mains son destin économique dans une entreprise d'Hommes

Des entreprises dotées d'un mode de gouvernance original

Enraciner durablement les productions agricoles, les activités et les emplois

Créer de la croissance verte pour les agriculteurs et les consommateurs

Derrière chaque produit, des agriculteurs unis et respectueux de leur territoire

Performance & solidarité économiques : des valeurs modernes et associées

LES VALEURS SOCIALES DE LA COOPERATION AGRICOLE

La spécificité de la coopération agricole

Un lien étroit entre les adhérents et les salariés

Un ancrage dans les territoires

Un mode de gestion spécifique

Orientations

3 axes stratégiques



Valorisation des productions



Amélioration de notre compétitivité



Diversification dans nos métiers



Nos clients

→ Agroalimentaire

Meunerie, semoulerie, pâtes, trituration, malterie

→ Amidonnerie

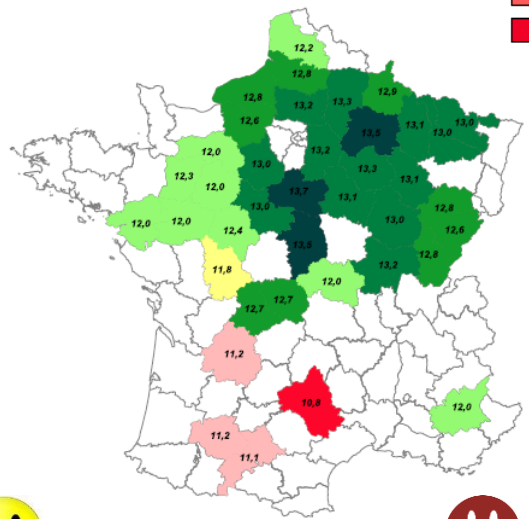
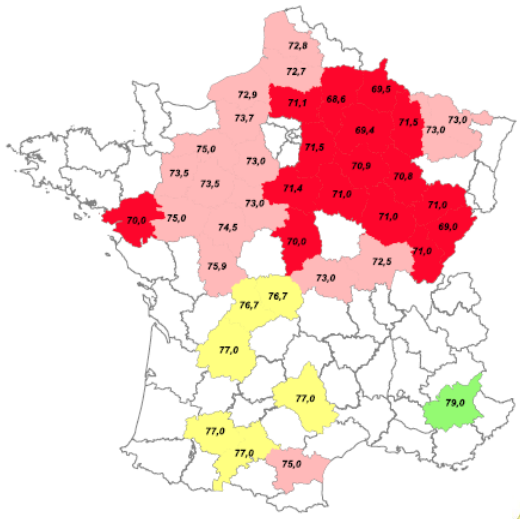
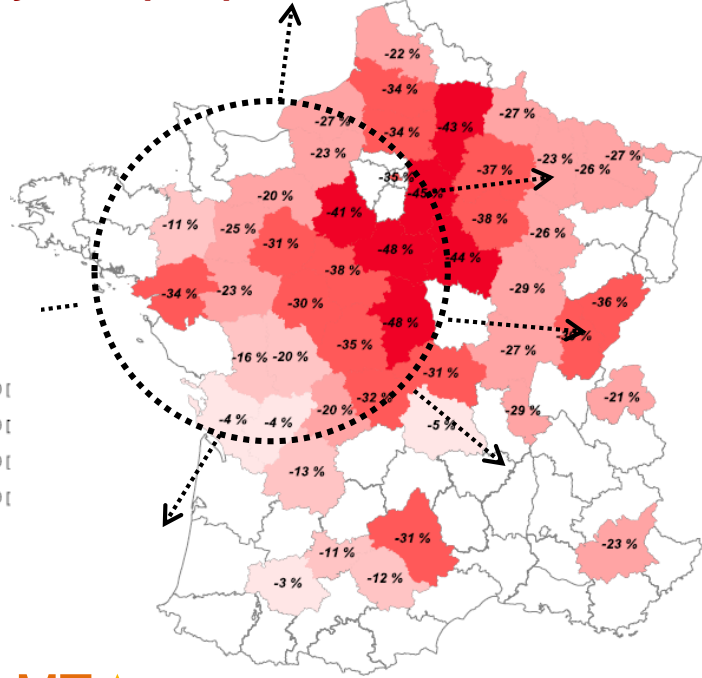
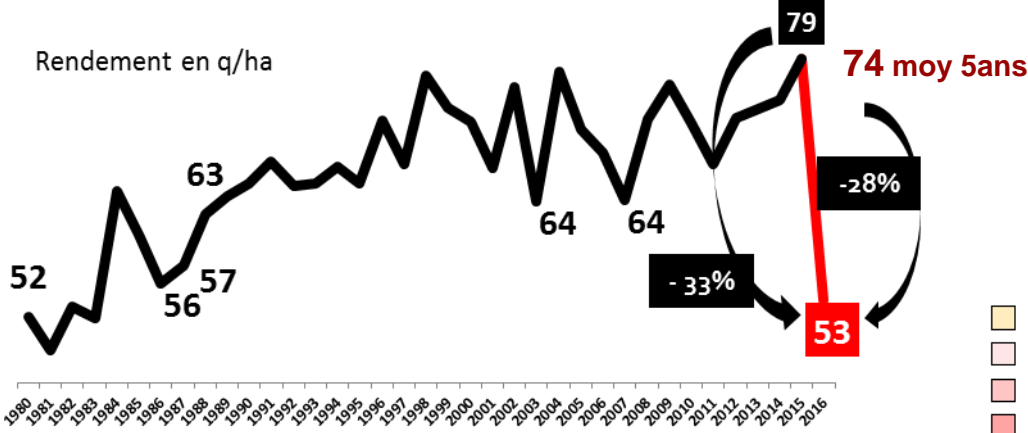
Edulcorants, colles, peintures, bio-plastiques, nettoyeurs,...

→ Alimentation animale

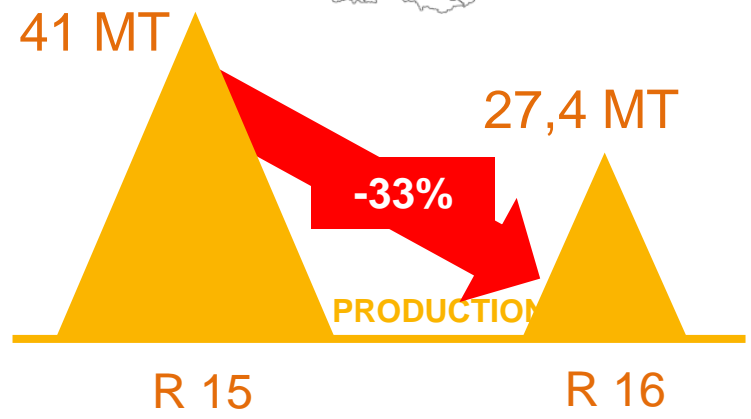
→ Biocarburants (éthanol et bio-diesel)

Blé tendre : La pire crise depuis 30 ans Une baisse de 33% de la collecte

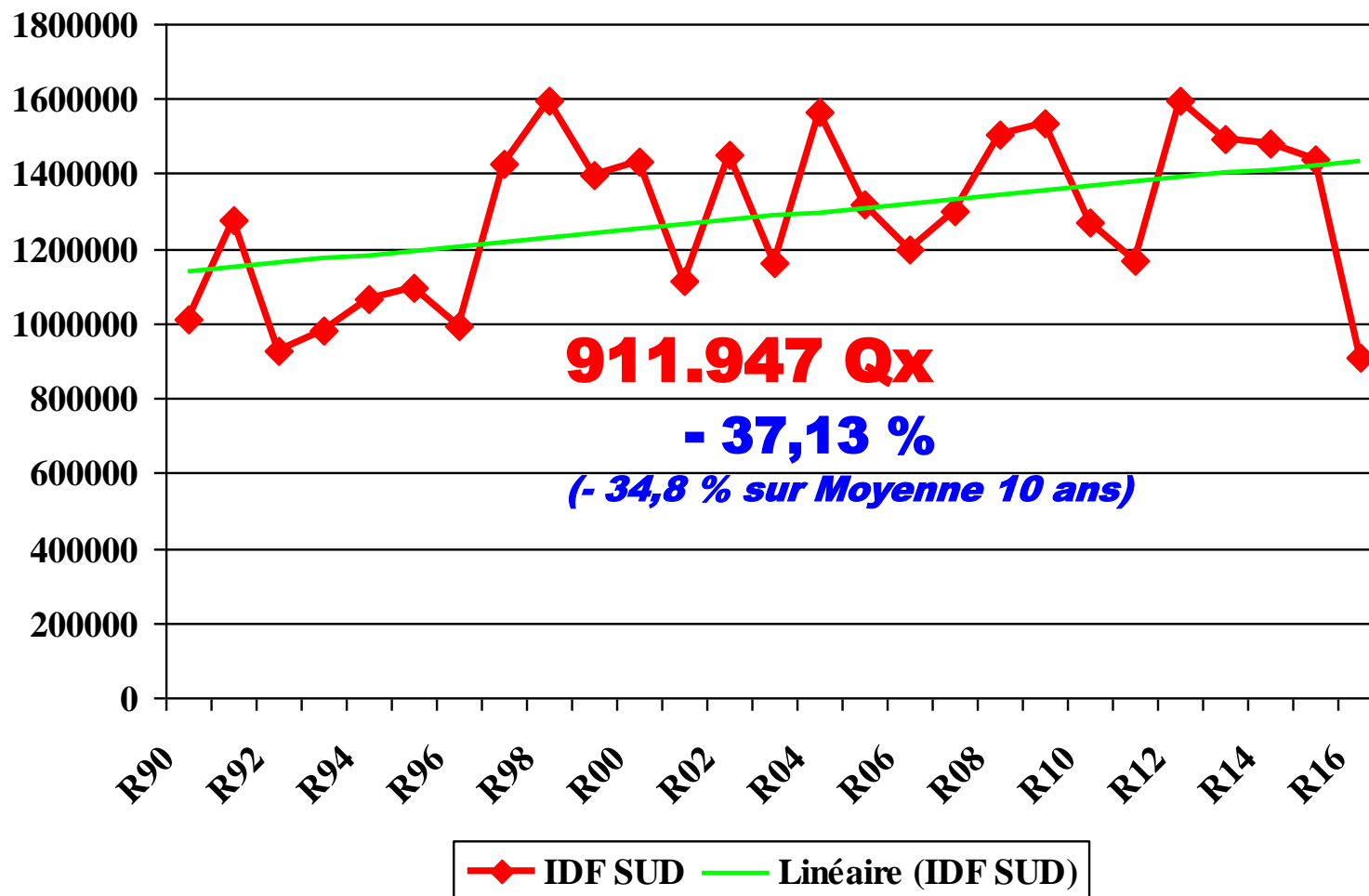
Variation du Rdt 2016 par rapport à la moyenne quinquennale 2011-2015



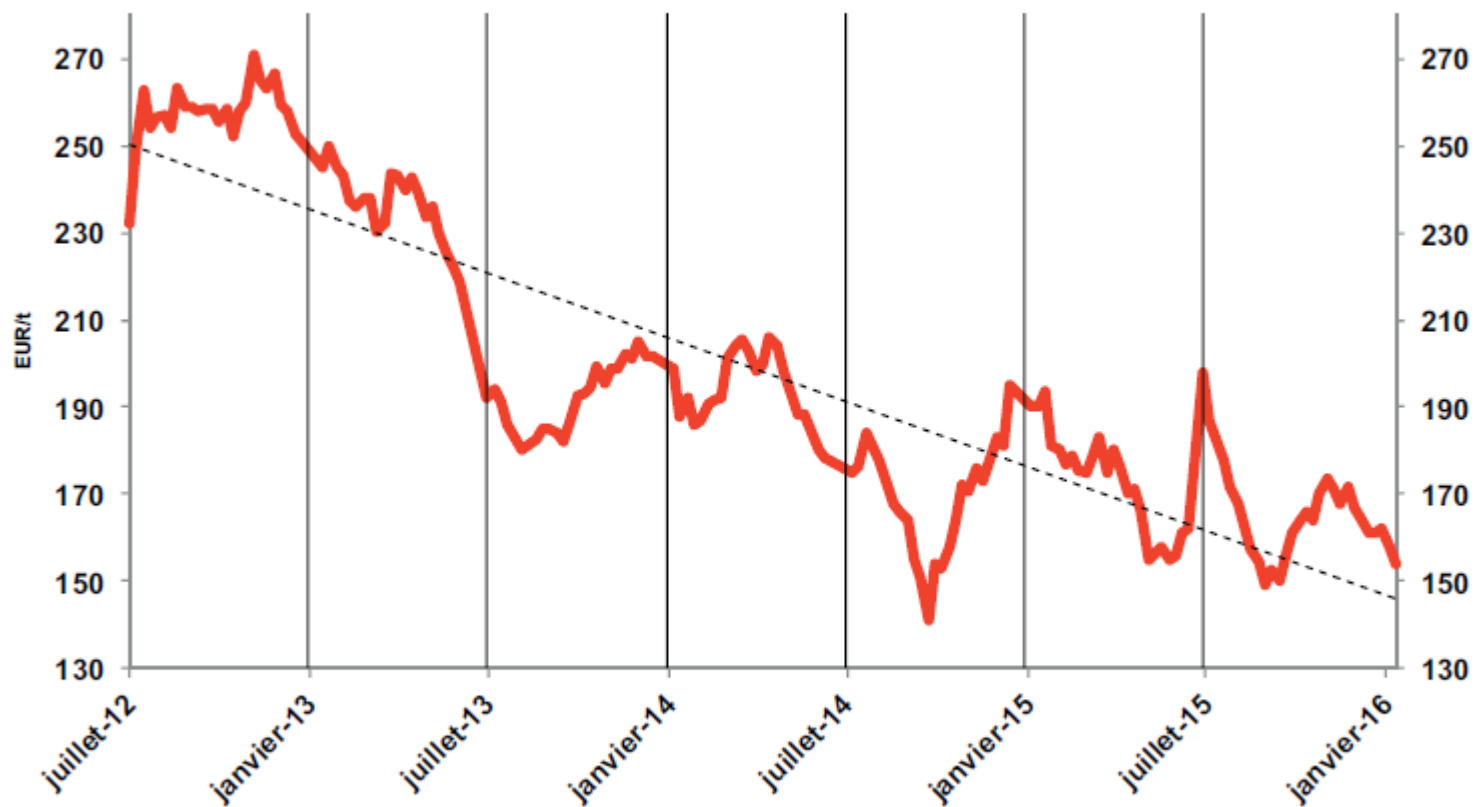
..mais



Evolution collecte moisson 2016: total des réceptions en qx



Prix du blé tendre rendu Rouen base juillet



Source : La Dépêche

Projet Seine Nord Europe



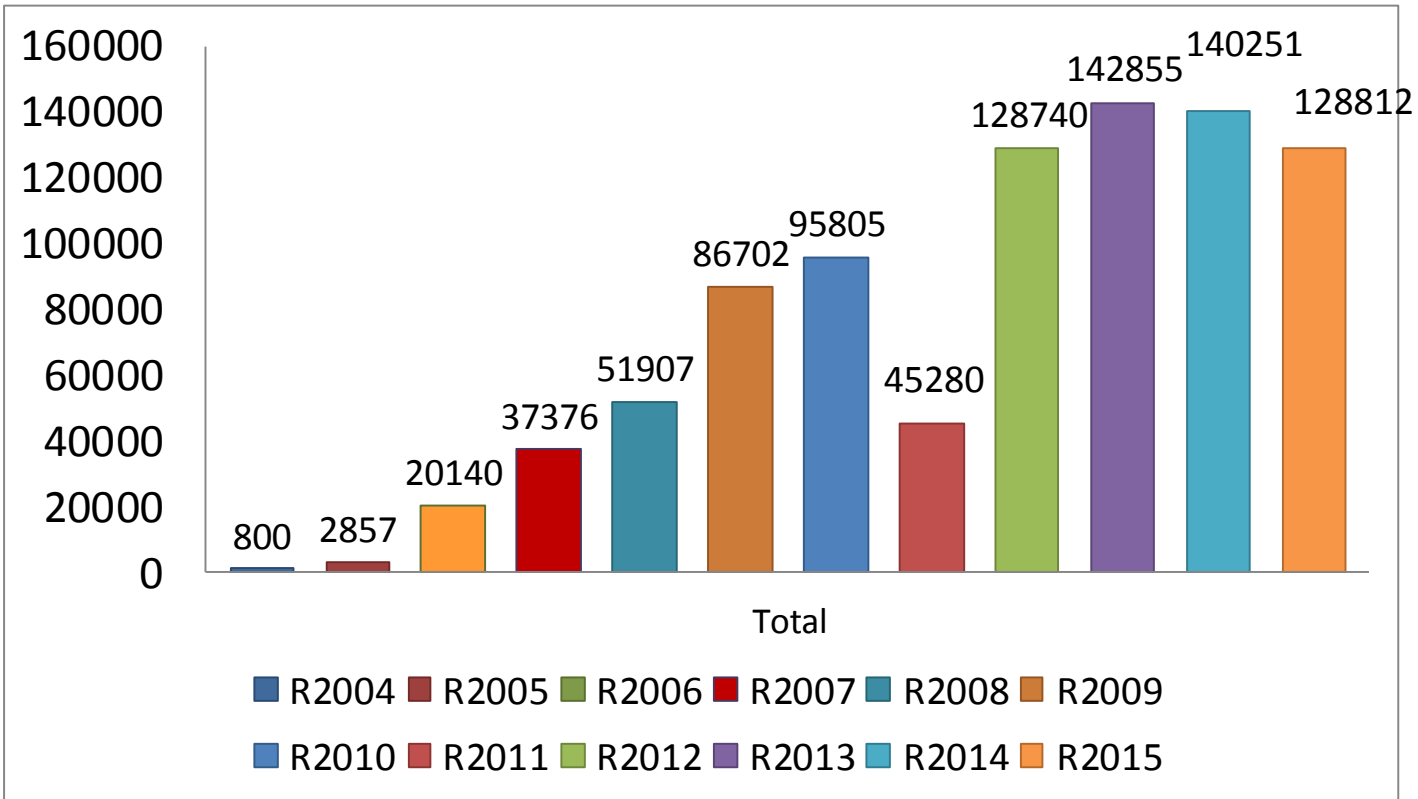
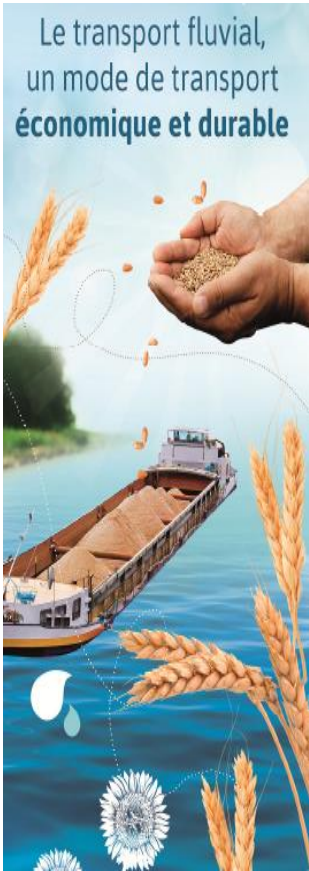
Projet Seine Nord Europe



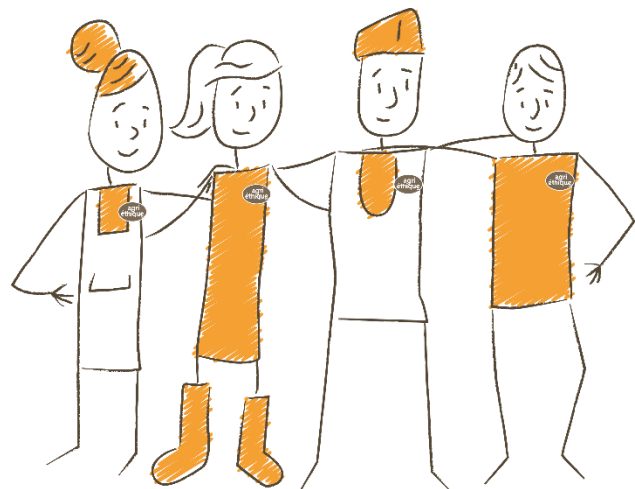
Chiffres clés :

- 106 km
- Gabarit de 4 400 t
- 3 écluses
- Participation régions dont IDF 110 M€
- Collectivités + VNF

Transport fluvial



La démarche Agri-Ethique



Les enjeux de l'agriculture céréalière

La politique & les médias

La médiatisation « négative » :

- Les nitrates, les métaux lourds (boues)
- Les OGM
- L'explosion d'un silo à Blaye (poussière)
- L'explosion de l'usine AZF (nitrate ammonium)
- Les biocarburants de 1^{ère} génération
- Les pesticides (résidus eau, néonicotinoïdes, résidus...)
- La biodiversité
- Les perturbateurs endocriniens
- La pollution de l'air (CO₂, NO₂,...)

Et je dois en oublier ... !

Les enjeux de l'agriculture

La politique & les médias

Le climat et la démographie :

- Le changement climatique

Les dernières décennies se caractérisent par un réchauffement global et rapide du climat et par une intensification des phénomènes météorologiques extrêmes (cyclones, sécheresses, canicules...). La principale cause est l'augmentation des émissions de gaz à effet de serre d'origine humaine (CO2 notamment).

- L'explosion démographique

De 6,7 milliards d'êtres humains en 2007, l'humanité devrait passer à 9,2 milliards en 2050 (8,3 milliards dès 2030). Soit une augmentation de près de 50 %, principalement localisée dans les régions les moins développées.

- L'épuisement des énergies fossiles
- Le vieillissement, la nutrition et la santé
- Le Big Data et révolution numérique
- ...